



UPSが原因で設備を止めない！ UPSのリモート監視・管理

課題・やりたいこと

UPSの稼働状況を監視し、設備や製造ラインの予期せぬ**ダウンタイム**を防ぎたい。

現状のお悩み

製造現場では一見安定して電源供給されているように見えてもノイズなどで瞬停が発生することがある…

- UPSの故障が原因で、生産に関わる設備が止まってしまった
- 今までUPSを管理していなかったこともあり、今後は管理体制を整えていきたい

ご提案

ネットワーク経由または、ドライ接点でUPSの個別監視が可能です

UPSにネットワークマネジメントカードやSmartSlot Cardを取付・設定することで、UPSの運転状況をリアルタイムに監視でき、障害発生時のメール通知や早期のバッテリー劣化の検知が可能です。

<常時商用方式のUPS>



- リモートからのUPSの電源ON・OFFが可能です。
- 予め設定したIPアドレスを入力することで、デスクトップ上でUPSやバッテリーのステータス、運転状況をリアルタイムに確認できます。
- バッテリー不良や交換が必要となった時にアラートを出し、メール通知が可能です。

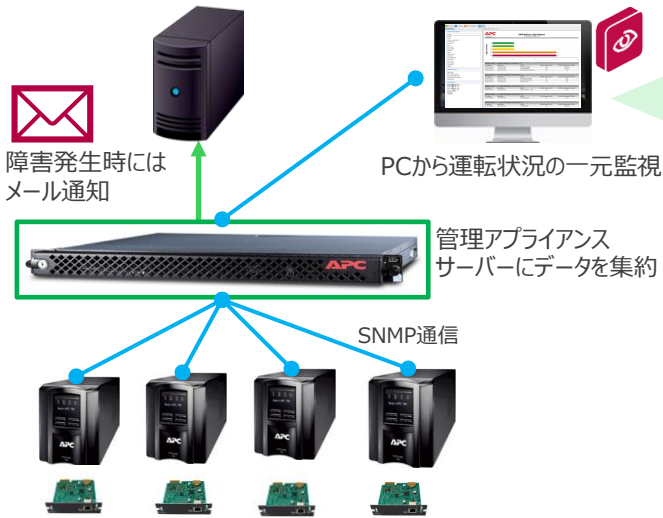
<SmartSlot Cardを通じたI/O接点でのUPS個別監視>



- リモートからのUPSの電源ON・OFFが可能です。
- UPSやバッテリー運転状況を監視が可能です。
- 予期せぬ障害時もアラート発報が可能です。

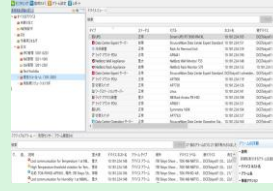
Data Center Expert を通じたUPSの統合監視

StruxureWare Data Center Expertは、UPSをデスクトップ上から監視・制御するソリューションです。ダッシュボードから導入されている各UPSの運転状況・アラーム履歴等を簡単に確認できます。またバッテリー残量や稼働時間等に対して、閾値を設けて制御・監視することが可能です。

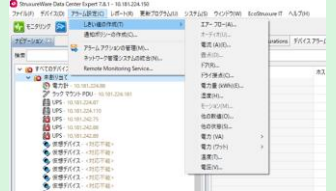


*UPSにはネットワーク管理カードを搭載することが必要です。

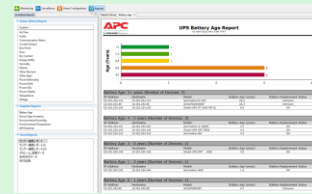
デバイスの運転状況/
過去のアラート状況の確認



閾値を設定し、登録したメール
アドレスにアラート発報



UPSバッテリーの使用年数の表示



*UPSの詳細に関しては、シュナイダーエレクトリック営業員までご相談ください。

シュナイダーエレクトリック製のUPSについて



単相UPS国内販売台数シェア1位のUPSです。

*BCNランキング調べ

小型の単相UPSから、大型の三相UPSまで様々な種類のご用意があります。

UPS管理ソフトウェア“PowerChute”を通じて、安全にシャットダウンできます。

包括的なサービス体制を通じてUPSの保守サービスを提供します。

UPSの詳細はこちら

<https://www.apc.com/jp/ja/>



se.com/ja

proface.co.jp

Life Is On

Schneider Electric

シュナイダーエレクトリックホールディングス株式会社

東 京 東京都港区芝浦2-15-6 オアゼ芝浦MJビル
TEL : 03-5931-7651 FAX : 03-3451-3580

中 部 名古屋市東区葵1-19-30 マザックアートプラザ 13F
TEL : 052-217-8700 FAX : 052-380-4245

西 日 本 大阪市中央区北浜4-4-9 シュナイダーエレクトリック大阪ビルディング
TEL : 06-6208-3119 FAX : 06-6208-3132

ご用命は…

●ご使用前に必ずマニュアル、およびその他付属する書類をよくお読みください。●据付け・接続・保守は、必ず電気設備の施工法、関連法規などを熟知し、かつ適切な技能を有する方が行うようにしてください。これらを守らずに使用した結果、人命に関わる重傷や機器の損傷、その他いかなる結果が生じて弊社は一切の責任を負わないものとします。●掲載した内容は、製品改良のため予告なく変更する場合がございます。

Copyright © 2022 Schneider Electric Japan Holdings Ltd. All Rights Reserved. Life Is On Schneider Electric is a trademark and the property of Schneider Electric SE, its subsidiaries and affiliated companies.

J2211PL-00680-00